

TĚLESNÁ ANALÝZA

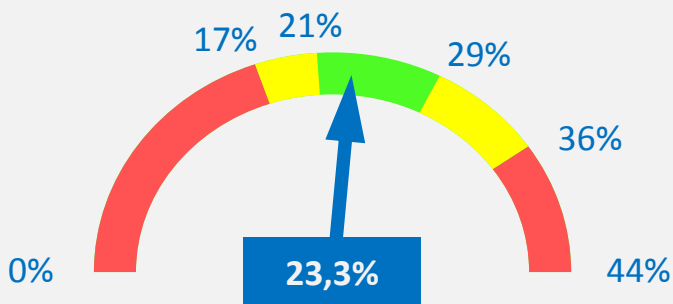
Klient: **Jméno změněno**
Věk: **42**
Výška: **165**

Analyzer: **BC-601**
Měřeno: **29.3.2016 8:14**
Počet měření: **6**

Poradce: **Lenka Michálková tel. 731 309 379**

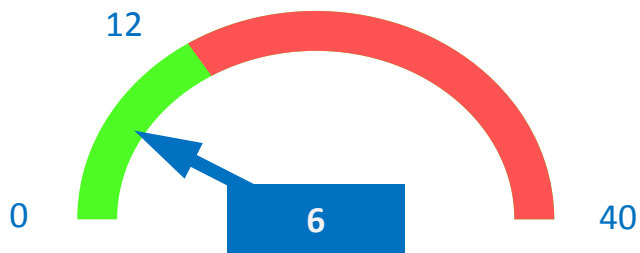


TĚLESNÝ TUK [%]



HMOTNOST: **62,1 kg**
TUČNÁ HMOTA: **14,5 kg 23,3%**
NETUČNÁ HMOTA: **47,6 kg 76,7%**
z toho
SVALY: **45,2 kg 72,8%**
KOSTI: **2,4 kg 3,9%**
VODA: **33,8 kg 54,5%**
DCI: **2185 kcal**
METABOLICKÝ VĚK: **27 let**

VISCERÁLNÍ TUK



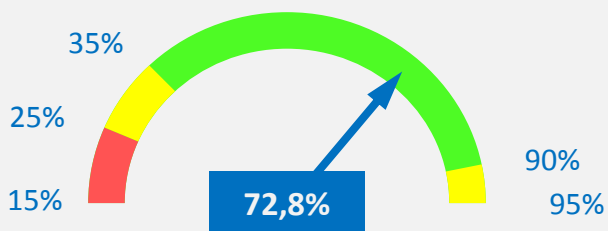
Hodnota 1 – 12

Hodnota vašeho útrobního tuku je ve zdravém rozmezí, kontrolujte ji nadále, zda zůstává v tomto rozmezí.

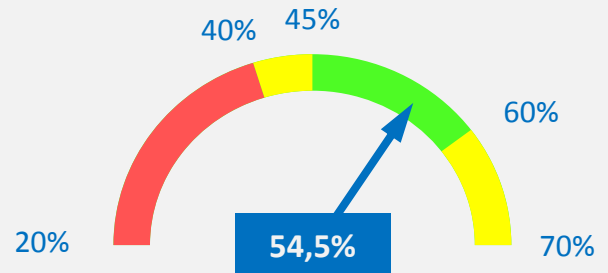
Hodnota 13 – 59

Hodnota vašeho útrobního tuku je zvýšená, upravte svůj životní styl změnou stravovacích návyků nebo zvýšením tělesné aktivity.

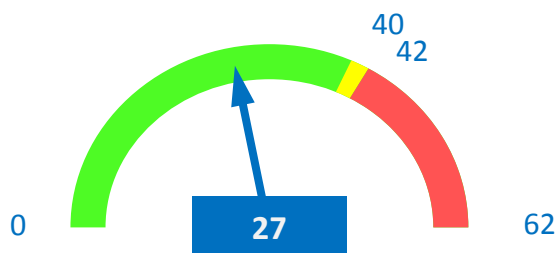
SVALY [%]



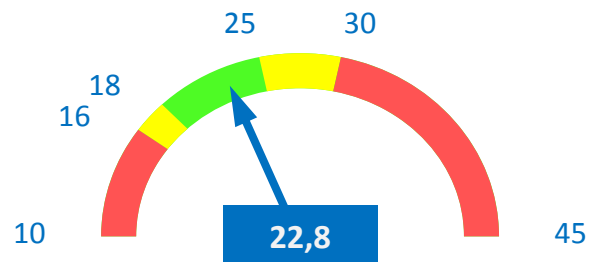
VODA [%]



METABOLICKÝ VĚK [ROKY]

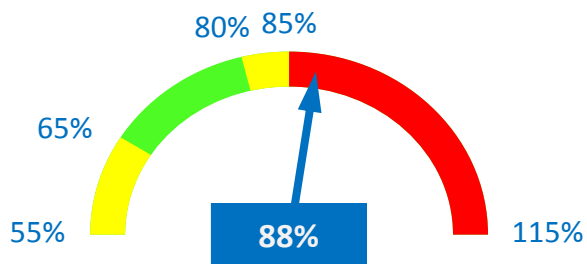


BODY MASS INDEX (BMI)



Tato analýza není lékařské vyšetření, nepředstavuje žádný druh rady či doporučení lékaře ani jiného zdravotníka a ani je žádným způsobem nenahrazuje. Jakékoliv rozhodnutí vyplývající z této analýzy vždy konzultujte se svým lékařem stejně

POMĚR PAS/BOKY [%]



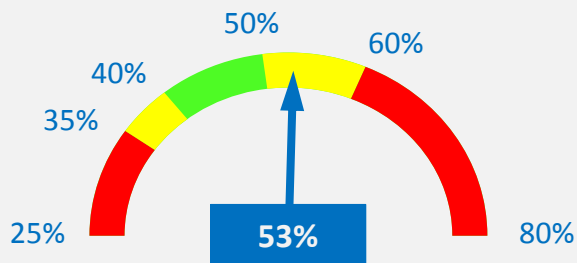
Poměr obvodu pasu a boků

Test je znám jako WHR (Waist Hip Ratio). Používá se jako ukazatel distribuce tuku v těle. Rozlišují se dva typy :

Mužský (androidní, jablkový, centrální) – tuk se ukládá v břišní oblasti, typ je zdravotně méně příznivý než ženský. Hodnota nad 95% se považuje za vysoce rizikovou.

Ženský (gynoidní, hruškovitý, periferní)- tuk se ukládá v oblasti hýždí a stehů. Hodnota nad 85% se považuje za vysoce rizikovou.

POMĚR PAS/VÝŠKA [%]



Poměr obvodu pasu a výšky

Normální hodnota je do 0,4-0,5, riziko vzniku komplikací významně stoupá od hodnoty 0,6 a více.

Tato analýza není lékařské vyšetření, nepředstavuje žádný druh rady či doporučení lékaře ani jiného zdravotníka a ani je žádným způsobem nenahrazuje. Jakékoliv rozhodnutí vyplývající z této analýzy vždy konzultujte se svým lékařem stejně

ANALÝZA SEGMENTŮ

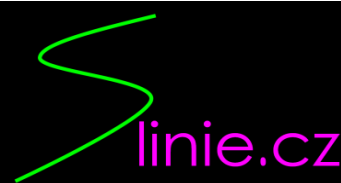
Klient: Jméno změněno

Věk: 42

Výška: 165

Analyzer: BC-601

Poradce: Lenka Michálková tel. 731 309 379



PRVNÍ DATUM:	1.3.2016 8:33
DRUHÉ DATUM:	29.3.2016 8:14
DNŮ:	dnů: 27 hodin: 23

LEVÁ RUKA	PRVNÍ	DRUHÉ	ZMĚNA
TUK %	18,6	20,7	+2,1
SVALY	2,2	2,2	0,0

PRAVÁ RUKA	PRVNÍ	DRUHÉ	ZMĚNA
TUK %	18,6	20,7	+2,1
SVALY	2,2	2,2	0,0

TRUP	PRVNÍ	DRUHÉ	ZMĚNA
TUK %	25,8	20,5	-5,3
SVALY	28,6	25,7	-2,9

LEVÁ NOHA	PRVNÍ	DRUHÉ	ZMĚNA
TUK %	31,8	28,9	-2,9
SVALY	6,8	7,3	+0,5

PRAVÁ NOHA	PRVNÍ	DRUHÉ	ZMĚNA
TUK %	30,8	27,2	-3,6
SVALY	7,1	7,7	+0,6

CELÁ POSTAVA	PRVNÍ	DRUHÉ	ZMĚNA
TUK %	29,2	23,3	-5,9
TUK kg	20,3	14,5	-5,8
SVALY %	67,5	72,8	+5,3
SVALY kg	47,0	45,2	-1,8
VODA %	54,8	54,5	-0,3
VIS.TUK	11,0	6,0	-5,0
BMI	25,6	22,8	-2,8
HMOTNOST kg	69,6	62,1	-7,5

Tato analýza není lékařské vyšetření, nepředstavuje žádný druh rady či doporučení lékaře ani jiného zdravotníka a ani je žádným způsobem nenahrazuje. Jakékoliv rozhodnutí vyplývající z této analýzy vždy konzultujte se svým lékařem stejně

Tisk: 29.4.2016 15:56

VÝVOJ HODNOT

Analyzer: BC-601

Klient: Jméno změněno

První měření: 1.3.2016 8:33

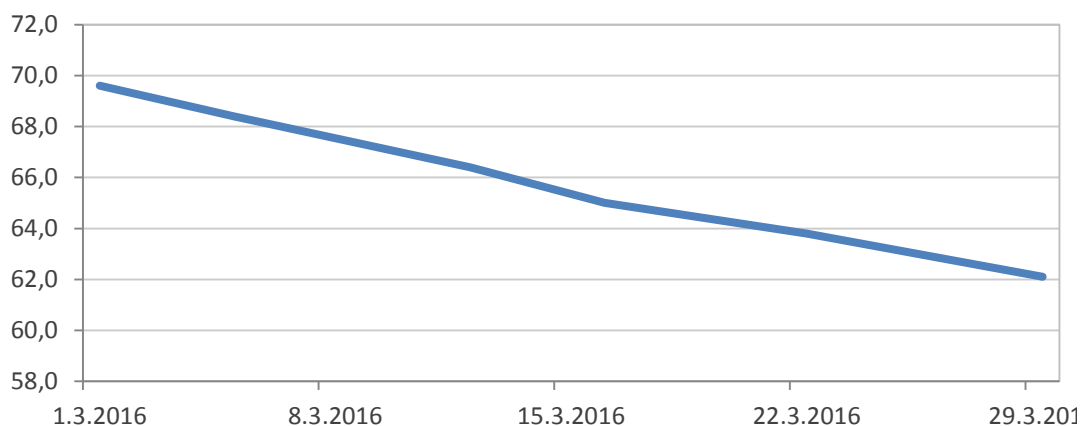
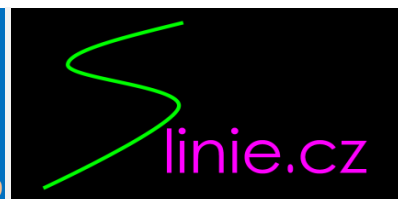
Věk: 42

Poslední měření: 29.3.2016 8:14

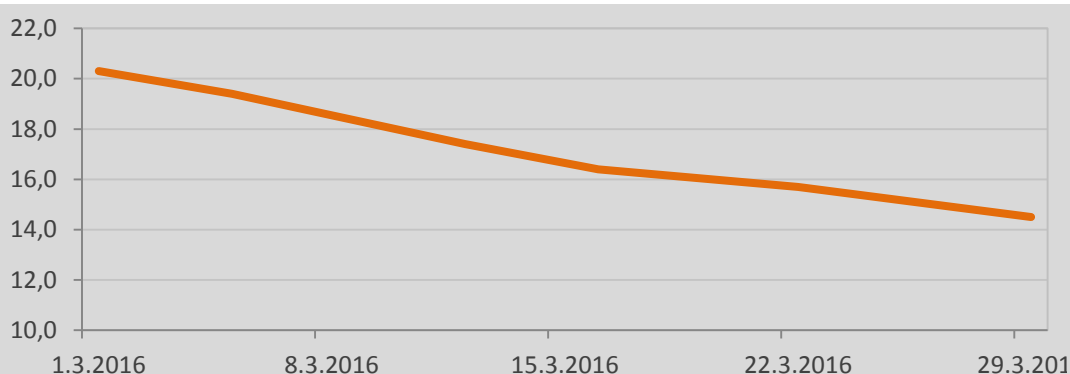
Výška: 165

Počet měření: 6

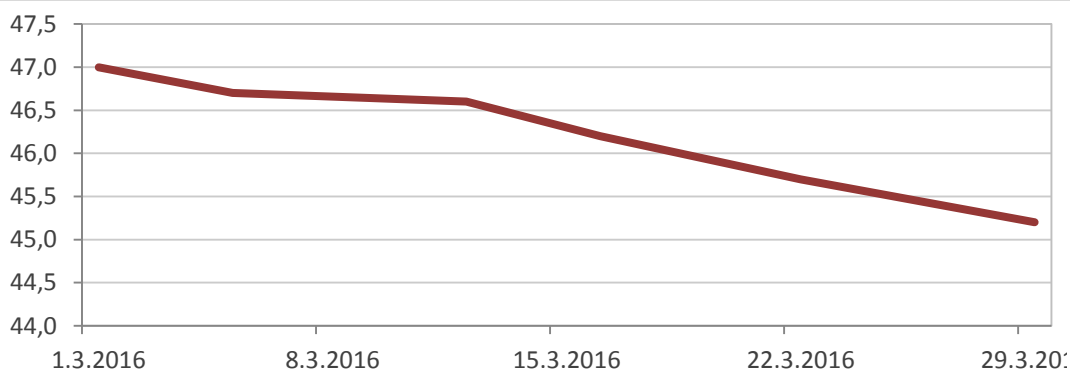
Poradce: Lenka Michálková tel. 731 309 379



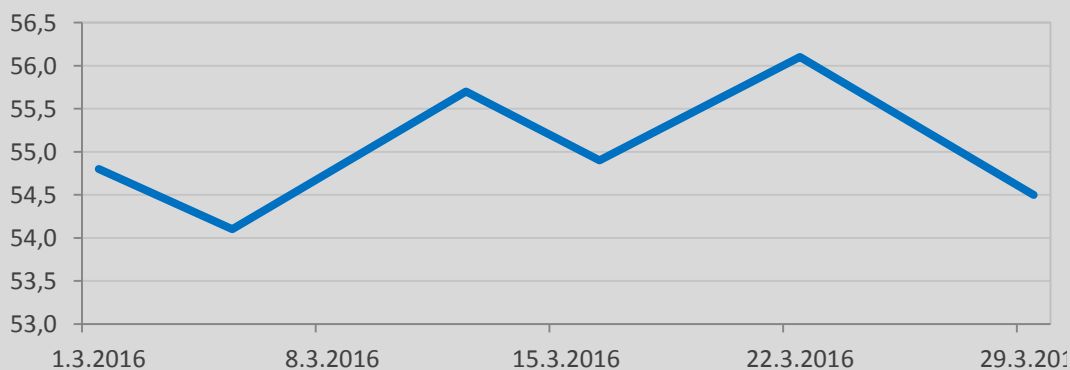
HMOTNOST	kg
PRVNÍ	69,6
POSLEDNÍ	62,1
ZMĚNA	-7,5
CÍL	-12,0
SPLNĚNO	62%



TUKY	kg	%
PRVNÍ	20,3	29,2
POSLEDNÍ	14,5	23,3
ZMĚNA	-5,8	-5,9
CÍL	-10,0	
SPLNĚNO	58%	



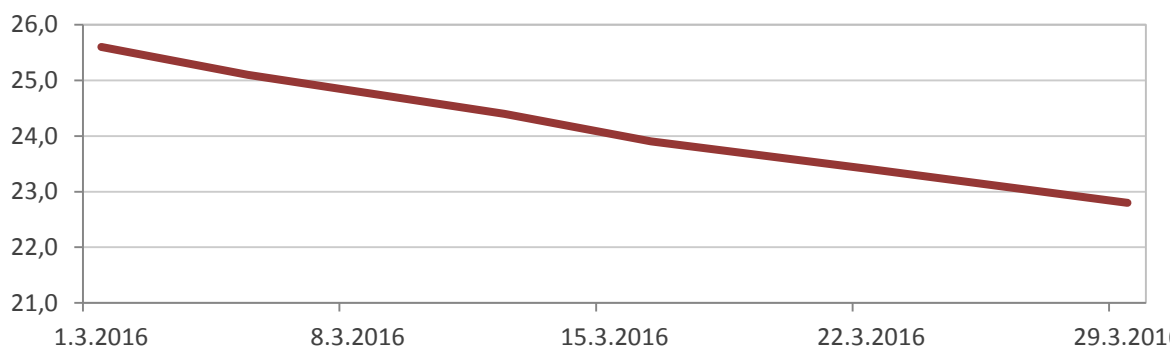
SVALY	kg	%
PRVNÍ	47,0	67,5
POSLEDNÍ	45,2	72,8
ZMĚNA	-1,8	+5,3
CÍL		
SPLNĚNO		



VODA	kg	%
PRVNÍ	38,1	54,8
POSLEDNÍ	33,8	54,5
ZMĚNA	-4,3	-0,3

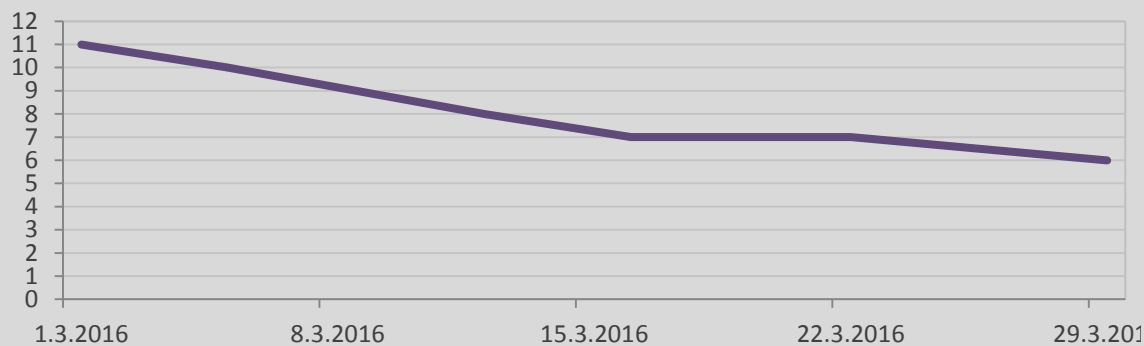
Tato analýza není lékařské vyšetření, nepředstavuje žádný druh rady či doporučení lékaře ani jiného zdravotníka a ani je žádným způsobem nenahrazuje. Jakékoliv rozhodnutí vyplývající z této analýzy vždy konzultujte se svým lékařem stejně jako svůj aktuální stav!

Tisk: 29.4.2016 15:56



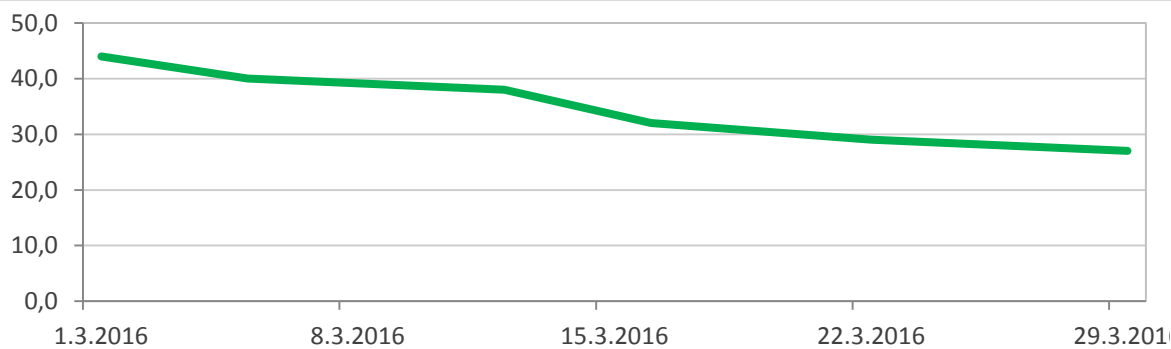
BODY MASS INDEX [BMI]

PRVNÍ	25,6
POSLEDNÍ	22,8
ZMĚNA	-2,8



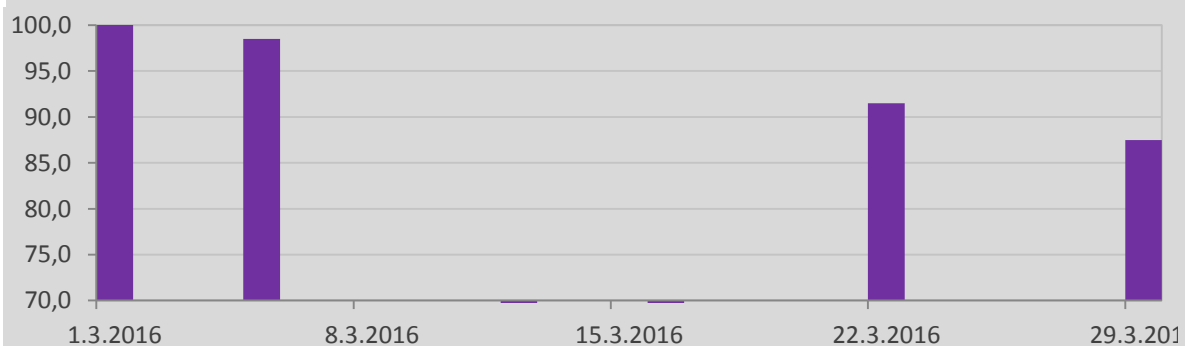
VISCERÁLNÍ TUK

PRVNÍ	11,0
POSLEDNÍ	6,0
ZMĚNA	-5,0
CÍL	-3,0
SPLNĚNO	167%



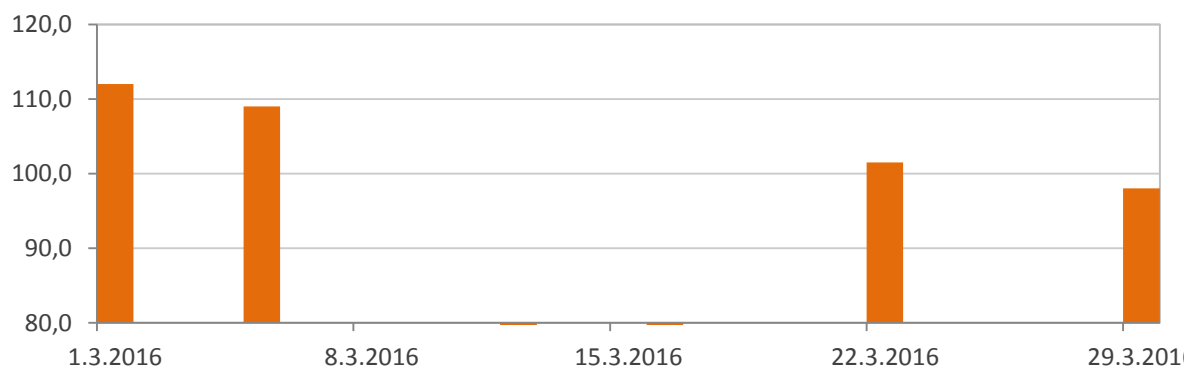
METABOLICKÝ VĚK [roky]

PRVNÍ	44,0
POSLEDNÍ	27,0
ZMĚNA	-17,0



OBVOD PASU [cm]

PRVNÍ	101,0
POSLEDNÍ	87,5
ZMĚNA	-13,5
CÍL	-20,0
SPLNĚNO	68%



OBVOD HÝŽDÍ [cm]

PRVNÍ	112,0
POSLEDNÍ	98,0
ZMĚNA	-14,0
CÍL	
SPLNĚNO	

Tato analýza není lékařské vyšetření, nepředstavuje žádný druh rady či doporučení lékaře ani jiného zdravotníka a ani je žádným způsobem nenahrazuje. Jakékoliv rozhodnutí vyplývající z této analýzy vždy konzultujte se svým lékařem stejně jako svůj aktuální stav!

Tisk: 29.4.2016 15:56

